

Community Volunteer Income Tax Program

MANITOBA



1 This data is as of June 29, 2020. As the CRA receives more information, the data may change.

2 This data was accurate on January 14, 2021. As the CRA receives more information, the data may change.

3 Refund and benefit entitlement amounts are from federal and provincial benefits administered through the CRA. The amounts apply to current and prior-year income tax and benefit returns filed through the CVITP from May 16, 2019, to May 15, 2020.

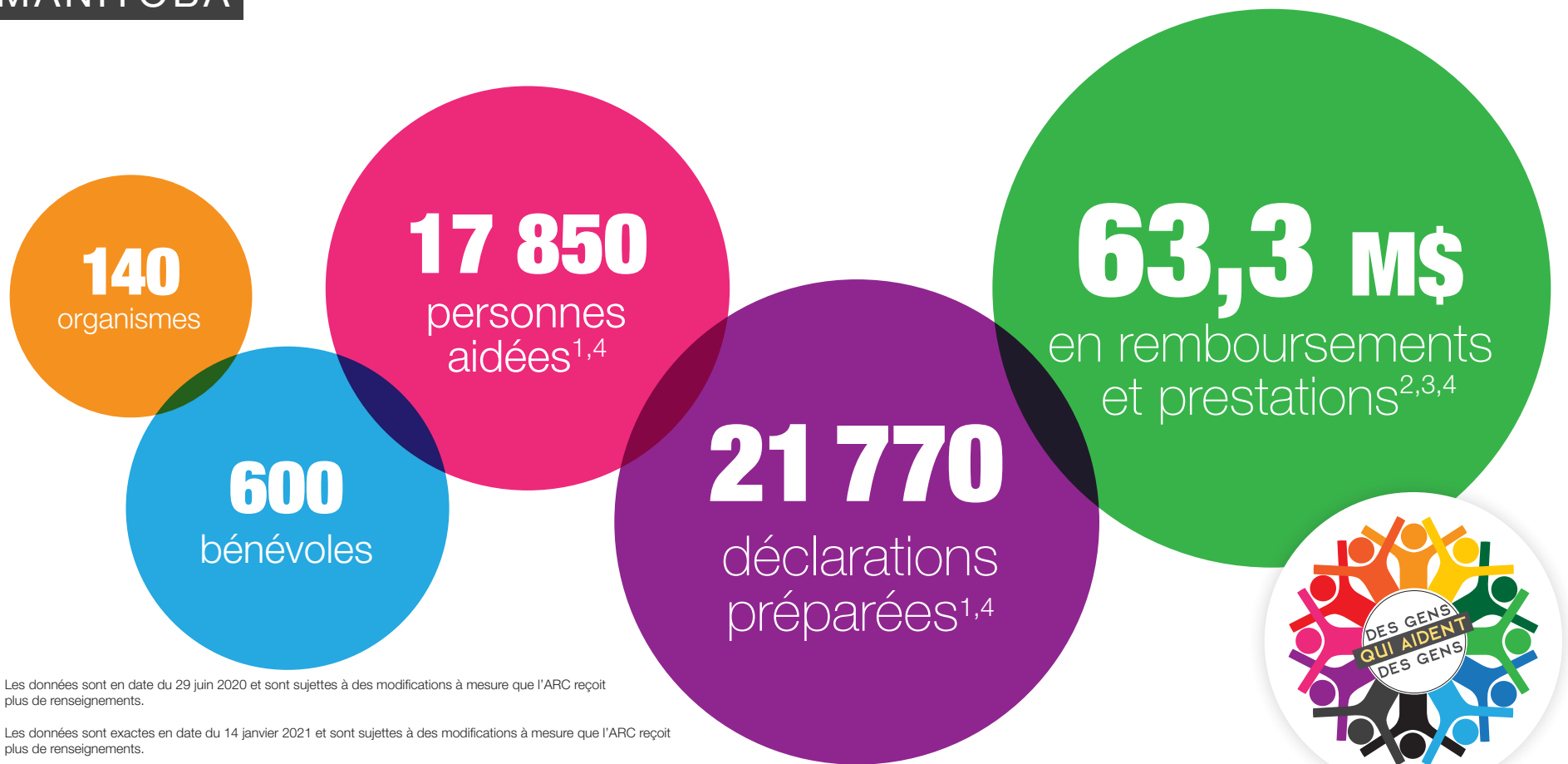
4 The listed province/territory is where the individual was a resident on December 31, 2019, as reported on their return. An individual can have multiple returns (current and previous years) filed under more than one province or territory. Provincial/territorial totals will not add up to national totals. This is because national totals include counts for those whose province/territory of residence could not be identified when the data was gathered.

5 All data have been rounded.

canada.ca/taxes-help · canada.ca/taxes-volunteer

Programme communautaire des bénévoles en matière d'impôt

MANITOBA



1 Les données sont en date du 29 juin 2020 et sont sujettes à des modifications à mesure que l'ARC reçoit plus de renseignements.

2 Les données sont exactes en date du 14 janvier 2021 et sont sujettes à des modifications à mesure que l'ARC reçoit plus de renseignements.

3 Les montants des remboursements et des prestations auxquels les contribuables sont admissibles sont tirés des prestations fédérales et provinciales administrées par l'ARC. Les montants s'appliquent aux déclarations de l'année en cours et des années antérieures remplies dans le cadre du PCBMI entre le 16 mai 2019 et le 15 mai 2020.

4 La province ou le territoire correspond au lieu de résidence du particulier au 31 décembre 2019 indiqué sur sa déclaration. Un particulier peut avoir plusieurs déclarations (pour l'année en cours et les années antérieures) qu'il peut avoir remplies dans plus d'une province ou d'un territoire. Les totaux des provinces et des territoires ne correspondent pas aux totaux nationaux, puisque les totaux nationaux incluent les particuliers dont la province ou le territoire de résidence n'était pas connu au moment de la collecte des données.

5 Les données ont été arrondies.

canada.ca/impots-aide · canada.ca/impots-benevoles